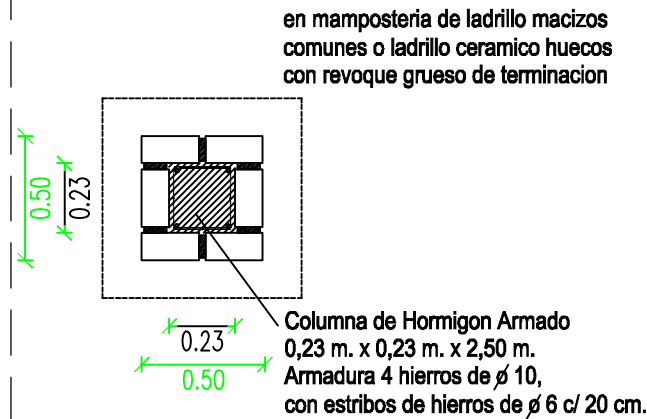


ACOMETIDA MONOFASICA PARA CONEXION AEREA B.T. EN PILAR

Curva de Policarbonato de 180°, desarmable

DETALLE CONSTRUCTIVO DEL PILAR EN PLANTA



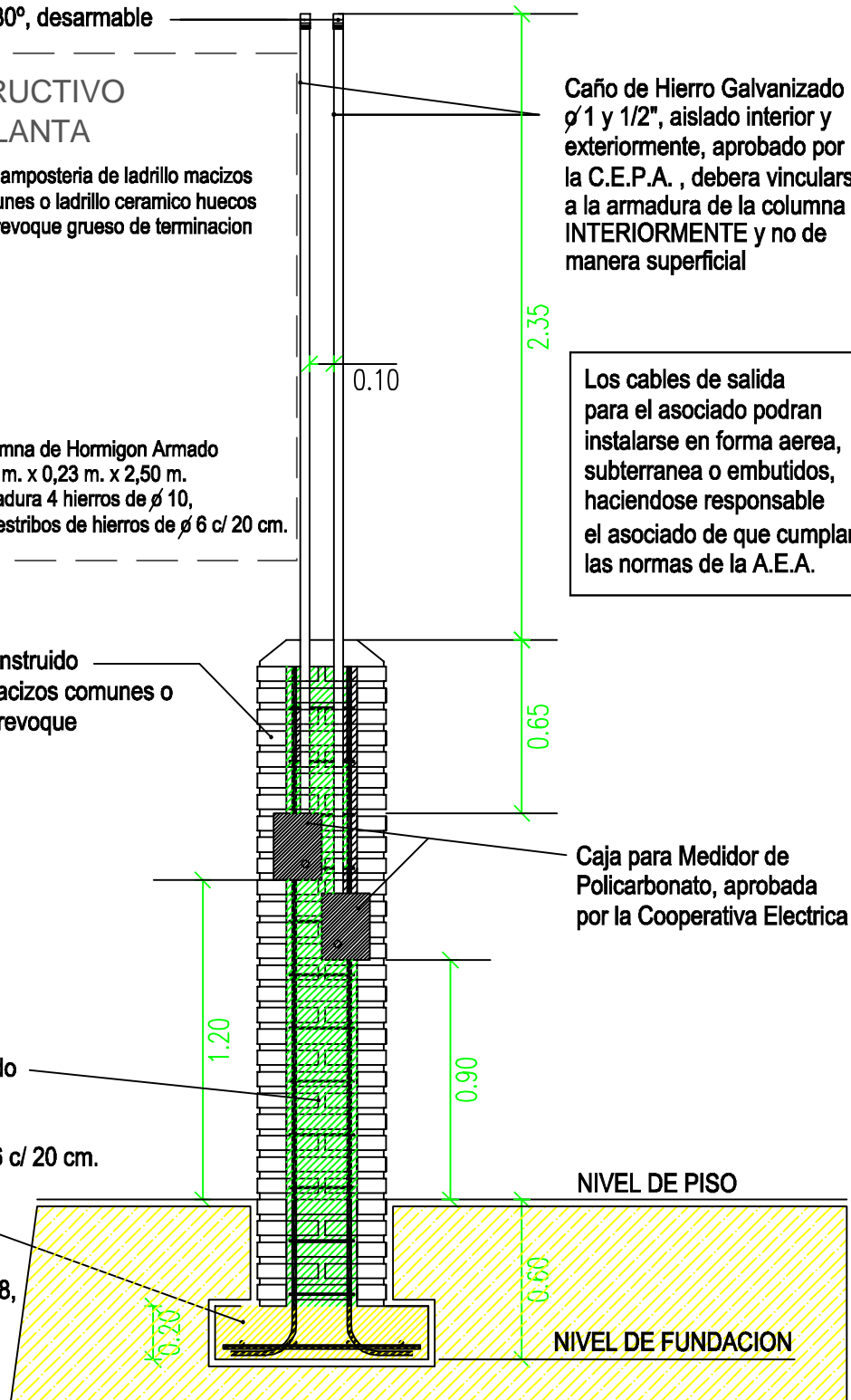
Caño de Hierro Galvanizado ϕ 1 y 1/2", aislado interior y exteriormente, aprobado por la C.E.P.A. , debera vinculars a la armadura de la columna INTERIORMENTE y no de manera superficial

Los cables de salida para el asociado podran instalarse en forma aerea, subterranea o embutidos, haciendose responsable el asociado de que cumplir las normas de la A.E.A.

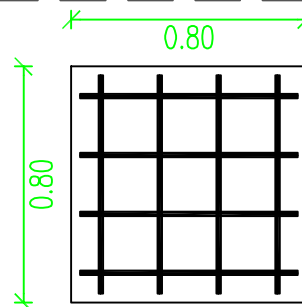
Pilar de 0,50 m. x 0,50 m , construido en mampostería de ladrillo macizos comunes o ladrillo cerámico huecos con revoque grueso de terminación

Columna de Hormigon Armado 0,23 m. x 0,23 m. x 2,50 m. Armadura 4 hierros de ϕ 10, con estribos de hierros de ϕ 6 c/ 20 cm.

Base de Hormigon Armado 0,80 m. x 0,80 m. x 0,20 m. Armadura con 4 hierros de ϕ 8, en ambos sentidos



DETALLE CONSTRUCTIVO DE LA BASE DEL PILAR



Base de Hormigon Armado 0,80 m. x 0,80 m. x 0,20 m. Armadura con 4 hierros de ϕ 8, en ambos sentidos

COOPERATIVA ELECTRICA DE PUNTA ALTA

OBRA: CORTE LATERAL PILAR DE ACOMETIDA

VIGENCIA: 1 / 01 / 2009

ACTUALIZACION 01 / 04 / 2009

Nº 3

DIRECCION: PASSO Nº 560

LOCALIDAD: PUNTA ALTA

ARCHIVO CAD.: 000-(Pilar Cepa)-AR-(01-01-09)

ESCALA: 3/4